

BAB II

KONDISI OBJEKTIF PT. PRUDENTIAL LIFE ASSURANCE

A. Sejarah Perusahaan Asuransi PT. Prudential Life

Assurance

Penelitian ini dilaksanakan di perusahaan asuransi Prudential life insurance yang dilaksanakan pada bulan februari 2018. Prudential PLC (Public Limited Campany) merupakan jasa keuangan terkemuka asal inggris yang berdiri sejak tahun 1848. Prudential PLC memiliki tujuan untuk membantu masyarakat dalam merencanakan keuangan mereka dan keluarga, dengan cara menyediakan produk-produk untuk mengatasi resiko keuangan yang dipilih. Prudential telah memiliki pengalaman lebih dari 86 tahun dengan dibukanya unit bisnis prudential pertama di Malaysia. Kantor Regional Prudential di Asia adalah Prudential Corporation Asia (PCA) di Hongkong yang didirikan tahun 1994. Kini, Prudential di Asia telah berhasil menjadi salah satu grup perusahaan asuransi jiwa terdepan di Asia dengan oprasi asuransi jiwa dan pengelolaan dana di 11 negara, yaitu Cina, Filipina, Hongkong, India,

Indonesia, Korea, Malaysia, Singapura, Taiwan, Thailand, dan Vietnam.¹

Di Indonesia, Prudential Indonesia merupakan bagian dari Prudential PLC (Public Limited Company) London, Inggris dan menginduk pada kantor regional Prudential Corporation Asia (PCA) yang berkedudukan di Hongkong. Sejak didirikan pada tahun 1995, Prudential Indonesia telah menerima berbagai penghargaan, salah satunya adalah penghargaan sebagai “*lifetime achievement award for best life insurance company*” dari majalah investor pada tahun 2007. Di tahun 2011, Prudential Indonesia mendapatkan berbagai penghargaan dari media massa salah satunya adalah penghargaan dari Marketers Community sebagai “Indonesia Brand Champio 2011-The Most Popular Brand Of Unit Link Insurance”, “Indonesia Brand Champion 2011-The Best Custemer Choice Of Unit Link Insurance” dan “Indonesia Brand Champion 2011-The Best Customer Choice Of Islamic Life Insurance”.²

¹http://www.prudential.co.id/corp/prudential_in_id/header/aboutus/index.html Diakses pada tanggal 28 januari 2018 pukul 14:27 WIB

²http://www.prudential.co.id/corp/prudential_in_id/header/aboutus/awardsandrecognitions/indexhtml, diakses pada tanggal 28 Januari 2018 pukul 14:30 WIB

Dari berbagai penghargaan yang telah diraih tersebut membuktikan PT. Prudential Life Assurance sebagai salah satu perusahaan asuransi terkemuka di Indonesia.

B. Visi dan Misi PT. Prudential Life Assurance

Sebagai salah satu perusahaan asuransi yang terbesar dan terkemuka di Indonesia, PT. Prudential Life Assurance memiliki visi dan misi bagi shareholder maupun stakeholder. Hal ini ditunjukkan agar perusahaan dapat mencapai tujuan yang telah direncanakan bersama.

1. Visi PT. Prudential Life Assurance

Menjadi perusahaan nomor satu Asia, dalam hal :

a. Pelayanan nasabah

Nasabah adalah kunci penting dalam bisnis asuransi, oleh karena itu pelayanan terhadap nasabah merupakan hal penting bagi PT. Prudential Life Assurance untuk mencapai tujuan yaitu menjadi perusahaan jasa keuangan nomor satu.

b. Memberikan hasil terbaik bagi para pemegang saham

Prudential memiliki komitmen yang tinggi untuk memberikan hasil yang memuaskan kepada para

pemegang saham sehingga mereka akan terus memberikan dukungan yang lebih baik lagi demi keberhasilan perusahaan dalam perkembangannya.

- c. Memperkerjakan orang-orang terbaik untuk mendukung keberhasilan tujuan dan visi ini, PT. Prudential Life Assurance senantiasa mengembangkan kemampuan sumberdaya manusianya, baik para tenaga pemasaran maupun karyawan. Oleh karena itu, PT. Prudential Life Assurance sangat mengutamakan pendidikan, pelatihan dan pengembangan bagi para tenaga pemasaran dan karyawan sehingga tujuan dan misi perusahaan dapat dicapai dengan hasil terbaik.³

2. Misi PT. Prudential Life Assurance

Sebagai usaha untuk mewujudkan visi perusahaan, PT. Prudential Life Assurance mempunyai misi agar dapat mencapai tujuan yang diinginkan.

Misi PT. Prudential Life Assurance adalah “Menjadi perusahaan jasa keuangan ritel terbaik di Indonesia, melampaui pengharapan para nasabah, tenaga pemasaran,

³<http://www.prulife.asia/2014/04/visi-dan-misi-prudential.html>, diakses pada tanggal 29 januari 2018 pukul 19:27 WIB

sifat dan pemegang saham dengan memberikan pelayanan terbaik, produk berkualitas, staf serta tenaga profesional yang berkomitmen tinggi serta menghasilkan pendapatan investasi yang menguntungkan.⁴

Sebagai bagian yang tidak terpisahkan dari misi, PT. Prudential Life Assurance memiliki empat pilar (*four pillars*), yaitu pondasi yang merupakan dasar berdiri dan berkembangnya perusahaan serta yang membedakannya dengan perusahaan-perusahaan lain. Berikut ini adalah Empat pilar tersebut:

- a. Semangat untuk menjadi yang terbaik
- b. Organisasi yang memberikan kesempatan belajar
- c. Integritas dan keuntungan yang merata bagi semua pihak yang terkait dengan perusahaan.

Meskipun misi dan empat pilar sudah menjelaskan arah dan tujuan perusahaan, untuk lebih memperkuatnya, PT. Prudential Life Assurance mengadopsi Core Values (prinsip-prinsip dasar) yang dikembangkan oleh Prudential Corporation Asia (PCA) sebagai panduan kepada setiap

⁴http://www.prudential.co.id/corp/prudential_in_id/header/aboutus/missionandcredo/index.html Diakses pada tanggal 30 Desember 2018 pukul 14:30 WIB

orang diperusahaan dalam bekerja. Core Values (prinsip-prinsip dasar) tersebut yaitu:

- a. Berinovasi rasa menciptakan peluang
- b. Menunjukkan rasa peduli dan memahami
- c. Bekerja sama
- d. Memberikan yang terbaik

3. Lokasi PT. Prudential Life Assurance

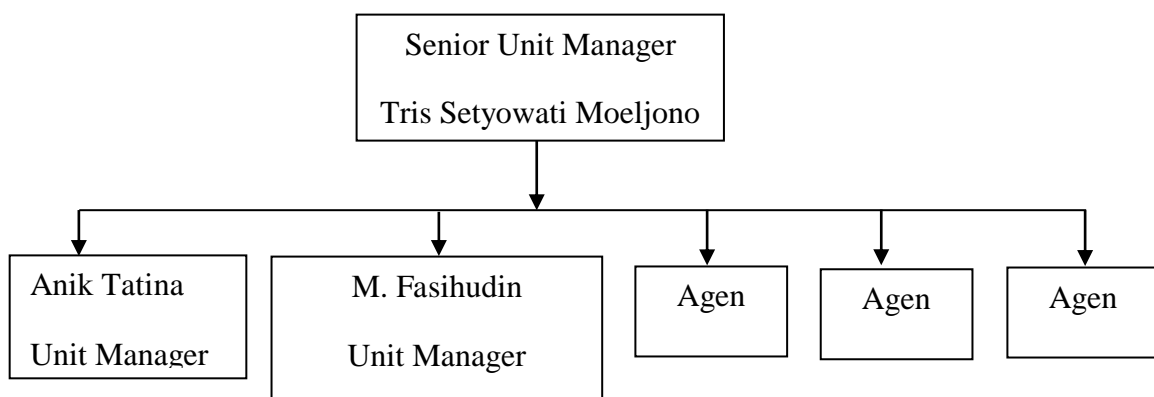
PT. Prudential Life Assurance Indonesia berkantor pusat di Jl. Jend. Sudirman kav. 79 Prudential Tower, Setia Budi, Jakarta Selatan, Sedangkan, PT. Prudential Life Assurance cabang Pekalongan terletak di kawasan yang sangat strategis yaitu dikawasan Bunderan Simpang Lima Jl. Diponegoro No.26 Pekalongan. Kawasan tersebut menghubungkan berbagai jalanan vital dikota Pekalongan. Hal tersebut menjadikan keuntungan tersendiri bagi PT. Prudential cabang Pekalongan karena lokasi dapat diakses dengan mudah oleh nasabah maupun calon nasabah.⁵

⁵<http://id.yellowpages.co.id/directory/prudential-life-assurance-pt-87/location>, diakses pada tanggal 31 Desember 2018 pukul 19:32 WIB

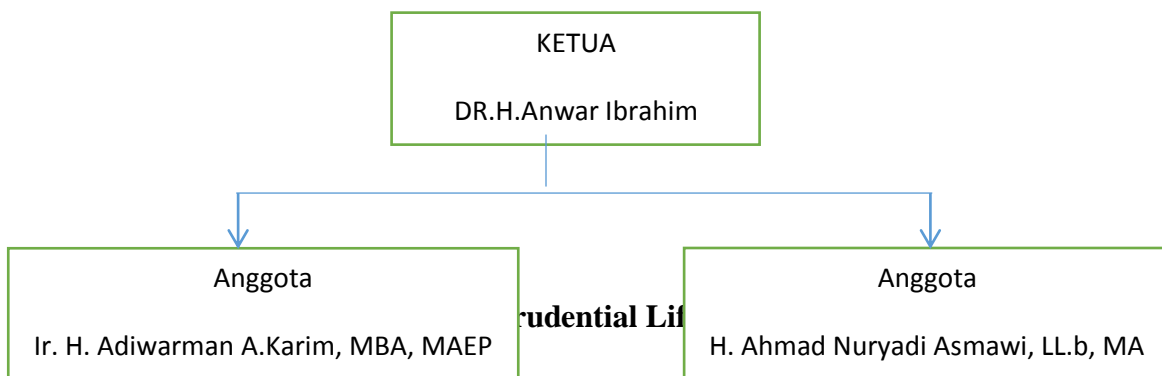
C. Struktur Organisasi PT. Prudential Life Assurance Jakarta

Berikut ini adalah struktur organisasi PT. Prudential Life Assurance Prudensial pusat di Jl. Jen. Sudirman kav. 79 Prudential Tower, Setia Budi, Jakarta.

Tabel 4.1
STRUKTUR ORGANISASI
 Kantor Prudential pusat
 Jl. Jen. Sudirman Kav. 79 Prudential Tower, Setia Budi, Jakarta.



Tabel 4.2
Struktur Anggota DPS
 Melalui surat No: U-079/DSN-MUI/III/2007 Dewan Pengawas Syariah untuk Prudential, yang terdiri dari:



Dari waktu ke waktu PT. Prudential Life Assurance selalu menciptakan inovasi baru dan menawarkan produk-produk yang sesuai untuk nasabah, mulai dari asuransi jiwa tradisional hingga asuransi jiwa yang berbasis investasi baik yang berbasis konvensional maupun yang berbasis Syariah.⁶

1. Produk Perlindungan Terkait Investasi

a. Prulink Assurance Account

Prulink Assurance Account merupakan produk asuransi yang diluncurkan pada tahun 2000 dan merupakan produk *unit link* yang terpopuler di Indonesia. Prulink Assurance Account atau yang bisa disebut PAA ini mempunyai 2 jenis yaitu: PAA berbasis konvensional dan PAA yang berbasis syariah.

(1) Prulink Assurance Account berbasis konvensional

Prulink Assurance Account konvensional adalah produk asuransi jiwa yang dikaitkan dengan investasi yang memberikan perlindungan asuransi jiwa dan keuntungan berinvestasi dan juga produk yang dirancang untuk

⁶http://www.prudential.co.id/prudential_in_id/solutiond/viewall/ diakses pada tanggal 01 Januari 2018 pukul 09:17 WIB

memberikan fleksibel yang dapat memenuhi kebutuhan dalam setiap tahapan kehidupan calon nasabah.

Dalam produk PAA, usia minimal pemegang polis adalah 21 tahun dan usia tertanggung minimal 1-70 tahun (pada ulang tahun berikutnya). Manfaat utama dalam produk ini, nasabah atau pemegang polis akan menerima manfaat utama berupa pemberian perlindungan terhadap cacat total dan tetap.⁷

(2) PRUlink Assurance Account berbasis syariah

PRUlink Syariah Assurance Account adalah produk asuransi jiwa yang dikaitkan dengan investasi yang memberikan perlindungan sekaligus keuntungan berinvestasi yang sesuai dengan prinsi-prinsip syariah tersebut adalah akad ijarah dan tabaru, akad tabaru disinimelibatkan hubungan antara pemegang polis/peserta satu dengan yang lain. Sedangkan akad tijarah digunakan pada transaksi yang melibatkan hubungan antara pemegang polis/peserta dengan PT. Prudentil Life Assurance yang berfungsi melakukan tugas-tugas oprasional dan

⁷http://www.prudential.co.id/corp/prudential_in_id/solutions/invest/prulink-assurance-account.html di akses pada tanggal 01 Januari 2018 Pukul 09:19 WIB

administrasi pada perusahaan asuransi. Dalam produk ini, dana investasi akan dialokasikan pada 3 macam pilihan. Pertama, PRULink Syariah Rupiah Cash & Bound Fund. Kedua, PRULink Syariah Rupiah Managed Fund. Ketiga, Prulink Syariah Rupiah Equity Fund.⁸

b. PRULink Fixed Pay

PRULink Fixed Pay adalah produk unit link yang dirancang untuk memberikan fleksibilitas yang dapat memenuhi berbagai kebutuhan disetiap tahapan kehidupan dengan manfaat kematian yang dijamin dan pilihan periode membayar premi yang pasti. Keistimewaan dari produk ini ialah jaminan manfaat kematian (*guaranteed death benefit*), adanya pemberian loyalty bonus berupa alokasi premi bagi nasabah yang terus melunasi pembayaran premi sampai periode 15 atau 20 tahun, adanya masa pembayaran premi yang dapat disesuaikan dengan keinginan nasabah (7, 10, 15 atau 20 tahun), nasabah

⁸http://www.prudential.co.id/corp/prudential_in_id/solution/invest/prulink-syariah-assurance-account.html diakses pada tanggal 01 Januari 2018 pukul 09:20 WIB

Dapat memilih pertanggungan jiwa sampai usia 65, 70, 75, 80, atau 85 tahun, adanya kesempatan bagi nasabah untuk melakukan investasi di salah satu atau kombinasi 7 jenis dana investasi yang tersedia serta nasabah dapat melakukan pengalihan dana (*Fund Switching*).⁹

- c. PRULink Investor Account diluncurkan pada tahun 1998, produk ini menjadikan PT.Prudential Life Assurance sebagai pelapor dari produk unit link ini. PRULink Investor Account merupakan produk asuransi jiwa yang dikaitkan dengan investasi dengan pembayaran premi satu kali yang menawarkan berbagai pilihan dana investasi. Disamping mendapatkan potensi hasil investasi, produk ini juga akan memberikan perlindungan komprehensif terhadap resiko kematian atau resiko menderita cacat total dan tetap.¹⁰

Produk ini memberikan keluasaan bagi pemegang polis untuk memilih investasi yang memungkinkan tingkat pengembalian investasi yang baik dijangka panjang, sesuai dengan kebutuhan dan profil resiko pemegang polis. Produk

⁹[http://www. Prudential.co.id/corp/prudential_in_id/solutions/invest/prulink-fixed-pay-hmtI](http://www.Prudential.co.id/corp/prudential_in_id/solutions/invest/prulink-fixed-pay-hmtI) diakses pada tanggal 01 Januari 2018 pukul 09:25 WIB

¹⁰http://www.prudential.co.id/corp/prudential_in_id/splutions/invest/prulink-assurance-account.html Diakses pada tanggal 01 Januari 2018 pukul 09:38 WIB

PRULink Investor Account (PIA) tersedia dalam 2 pilihan produk yaitu produk PIA yang berbasis konvensional dan produk PIA yang berbasis syariah.¹¹

d. PRU My Child

PRU My Child merupakan produk pertama di Indonesia yang menyediakan perlindungan jiwa terkait investasi untuk anak sejak sebelum dilahirkan. PRU My Child memberikan perlindungan yang komprehensif mulai saat anak dalam kandungan, dilahirkan, sampai dewasa. Mulai dari perlindungan kesehatan, finansial dan pendidikan. Produk ini memiliki beberapa keistimewaan berupa perlindungan jiwa komprehensif untuk anak sejak dalam kandungan sampai dewasa, perlindungan terhadap kelainan bawaan pada anak, tidak ada proses underwriting untuk janin/calon bayi, jumlah pertanggungan jiwa anak sampai dengan Rp. 500 juta dan produk asuransi PRU My Child menyediakan 17 jenis asuransi tambahan (*riders*) untuk melengkapi perlindungan jiwa anak.¹²

¹¹http://www.prudential.co.id/corp/prudential_in_id/solutions/invest/prulink-assurance-account.html Diakses pada tanggal 01 Januari 2018 pukul 09:38 WIB

¹²http://www.prudential.co.id/corp/prudential_in_id/solutions/invest/prumay-child.html diakses pada tanggal 01 Januari 2018 pukul 09:41 WIB

2. Produk Perlindungan (Proteksi)

a. Asuransi Jiwa Berjangka

Produk yang termasuk dalam asuransi jiwa berjangka ialah PRU Life Cover. PRU Life Cover merupakan produk asuransi jiwa yang memberikan perlindungan jika meninggal dunia sebelum akhir masa perlindungan PRU Life Cover atau menderita cacat total dan tetap sebelum usia 60 tahun. PRU Life Cover memberikan perlindungan masa pertanggungansan sampai dengan usia 99 tahun dan pilihan masa pembayaran premi sampai dengan 20 tahun.¹³

b. Asuransi Jiwa Tradisional

Produk yang termasuk dalam asuransi jiwa tradisional ialah PRU Universal Life. PRU Universal life adalah produk asuransi jiwa yang memberikan perlindungan asuransi jiwa serta pengelolaan dana dengan profil resiko investasi yang rendah, yang dirancang untuk memenuhi kebutuhan masyarakat di semua tahapan manusia.¹⁴

¹³http://www.prudential.co.id/corp/prudential_in_id/solutions/invest/prumay-child.html diakses pada tanggal 01 Januari 2018 pukul 09:42 WIB

¹⁴http://www.prudential.co.id/corp/prudential_in_id/solutions/invest/prumay-child.html diakses pada tanggal 01 Januari 2018 pukul 09:43 WIB

c. Asuransi Kecelakaan

Asuransi kecelakaan di PT. Prudential Life Assurance terdiri dari dua produk:

1). PRU Accident Cover

PRU Accident Cover memberikan perlindungan keuangan terhadap resiko kematian yang terjadi akibat kecelakaan sebelum bertanggung berusia 65 tahun.¹⁵

2). PRU Accident Plus

PRU Accident Plus adalah asuransi kecelakaan tanpa kewajiban untuk membeli produk asuransi lainnya. Produk asuransi ini membantu nasabah meminimalisir jumlah premi yang harus dibayar. PRU Accident Plus memberikan perlindungan komprehensif untuk resiko meninggal atau cacat tetap total. Kelebihan dari produk PRU Accident Plus yang lainnya ialah memberikan nasabah mendapatkan sejumlah bonus tambahan di tahun pertama apabila nasabah mengambil sekaligus tiga tahun dan akan diberikan secara otomatis pada saat perpanjangan polis.¹⁶

¹⁵http://www.prudential.co.id/corp/prudential_in_id/solutions/invest/prumay-child.html diakses pada tanggal 01 Januari 2018 pukul 09:44 WIB

¹⁶http://www.prudential.co.id/corp/prudential_in_id/solutions/invest/prumay-child.html diakses pada tanggal 01 Januari 2018 pukul 09:45 WIB

d. Asuransi kesehatan

Produk asuransi kesehatan yang dikeluarkan oleh PT. Prudential Life Assurance bernama PRU Hospital Care. PRU Hospital Care merupakan produk asuransi kesehatan khusus untuk rawat inap rumah sakit atau terpaksa harus menjalani perawatan di ICU (Intensive Care Unit). Operasi bedah, maupun kecelakaan misalkan ketika sedang melakukan perjalanan ke luar negeri. Pembayaran akan dilakukan berdasarkan jumlah hari nasabah menjalani perawatan.¹⁷

e. Endowment

PRU Protector Plan adalah produk Endowment yang dikeluarkan oleh PT. Prudential Life Assurance yang drancang untuk menjamin nasabah dan keluarga dari kondisi yang tak diinginkan yang mungkin terjadi setiap saat dalam kehidupan. Sebagai kombinasi proteksi dan investasi. PRU Protector Plan menyediakan dana segar untuk nasabah dan keluarganya apabila diperlukan, sementara dana investasi akan tetap berjalan. Produk ini mempunyai kelebihan dari

¹⁷http://www.prudential.co.id/corp/prudential_in_id/solutions/invest/prumay-child.html diakses pada tanggal 01 Januari 2018 pukul 09:41 WIB

produk lainnya berupa pembayaran premi hanya selama 10 tahun sementara proteksi jiwa akan terlindungi selama 10 tahun ke depan.¹⁸

¹⁸http://www.prudential.co.id/corp/prudential_in_id/solutions/invest/prumay-child.html diakses pada tanggal 01 Januari 2018 pukul 09:49 WIB