

BAB II

KONDISI OBJEKTIF PT. RAMAYANA LESTARI SENTOSA

A. Sejarah PT. Ramayana Lestari Sentosa

PT. RAMAYANA LESTARI SENTOSA, Tbk merupakan salah satu perusahaan yang bergerak dalam bidang bisnis rantai toko swalayan yang ada di Indonesia. Jaringan toko yang dirintis oleh pasangan suami istri Paulus Tumewu dan Tan Lee Chuan ini pertama kali dibuka pada tahun 1978.¹

Toko yang pertama didirikan dengan nama Ramayana Fashion Store ini merupakan harapan pasangan asal Ujung Pandang, Sulawesi Selatan ini untuk mengadu nasib di ibukota Jakarta. Berangkat dari rencana membuka sebuah department store yang menyediakan barang-barang berkualitas namun dengan harga yang terjangkau, mereka mulai memberanikan diri untuk membuka bisnis garmen dan pakaian.²

Perkembangan toko yang baru dibuka itu nyatanya menunjukkan hasil yang baik. Terbukti pada tahun 1985, mereka telah membuka toko cabang yang berada di luar Jakarta yakni di Bandung. Selain itu, mereka juga mulai mengembangkan produk-produk yang ditawarkan di toko. Pada toko cabang pertama mereka di Bandung, mereka telah memperkenalkan produk aksesoris seperti sepatu dan tas yang tak hanya terbatas pada pakaian.³

¹ <http://corporate.ramayana.co.id/index.php/en/about-the-company> diakses pada hari Kamis tanggal 03 Agustus 2017

² <http://corporate.ramayana.co.id/index.php/en/about-the-company> diakses pada hari Kamis tanggal 03 Agustus 2017

³ <http://corporate.ramayana.co.id/index.php/en/about-the-company> diakses pada hari Kamis tanggal 03 Agustus 2017

Seiring dengan perkembangan toko yang semakin pesat. Bisnis toko sederhana ini pun menjelma menjadi sebuah jaringan ritel yang tumbuh secara global. Pada tahun 1989 saja, Ramayana telah memiliki lebih dari 13 gerai yang mampu mempekerjakan setidaknya 2.500 orang karyawan.⁴

Tak hanya itu, Ramayana juga mulai mengembangkan berbagai varian produk, mulai dari kebutuhan rumah tangga, mainan hingga perlengkapan alat tulis. Kedudukan Ramayana semakin kuat saat perusahaan melakukan penawaran umum perdana sejak tahun 1996 seiring dengan pertumbuhan gerai hingga mencapai 45 unit.⁵

Ramayana terus melakukan berbagai inovasi menarik lainnya dengan mengembangkan konsep belanja satu atap pusat perbelanjaan. Dengan konsep ini, Ramayana semakin tumbuh dengan jaringan ritel yang terbesar di Indonesia. Hingga saat ini jaringan ritel Ramayana telah tersebar di lebih dari 42 kota besar yang ada di Jawa, Bali, Sumatera, Kalimantan, Sulawesi bahkan Ramayana telah membuka jaringan toko di Papua pada tahun 2010.⁶ Sedangkan untuk di kota Serang sendiri Ramayana didirikan pada pertengahan tahun 2008.⁷

⁴ <http://corporate.ramayana.co.id/index.php/en/about-the-company> diakses pada hari Kamis tanggal 03 Agustus 2017

⁵ <http://corporate.ramayana.co.id/index.php/en/about-the-company> diakses pada hari Kamis tanggal 03 Agustus 2017

⁶ <http://corporate.ramayana.co.id/index.php/en/about-the-company> diakses pada hari Kamis tanggal 03 Agustus 2017

⁷ Wawancara dengan Ayuna (SDM) pada hari Rabu tanggal 02 Agustus 2017

B. Kondisi Geografis dan Demografis PT. Ramayana Lestari Sentosa Serang

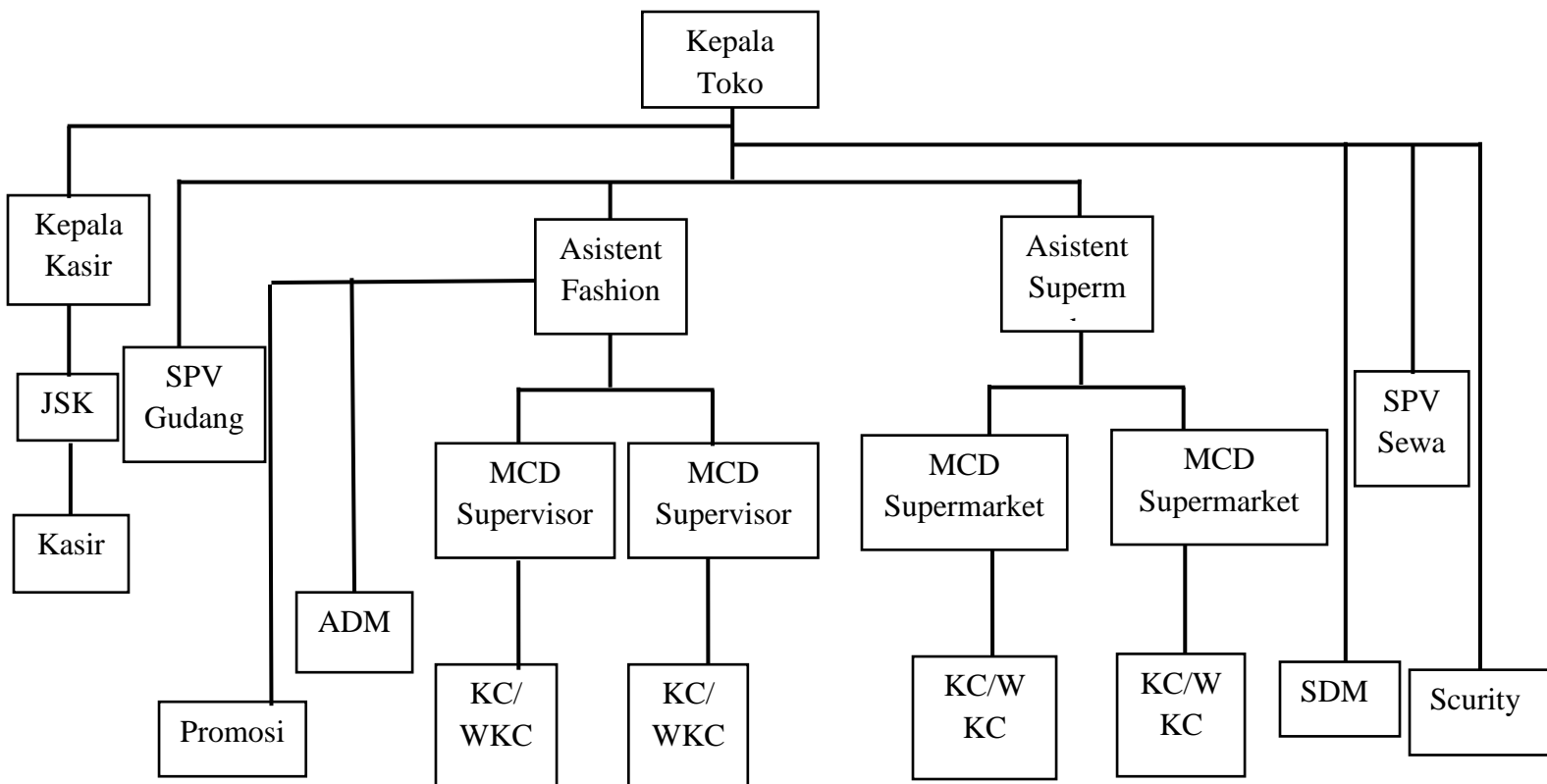
Ramayana didirikan di tengah pusat kota Serang. Tempatnya yang strategis dan mudah di akses oleh kendaraan pribadi dan juga angkutan umum. Ramayana berdekatan dengan tempat rekreasi lainnya dan juga tempat ibadah. Di sebelah utara Ramayana bertepatan dengan alun-alun kota serang dan juga kantor gubernur dan RSUD Serang. Sebelah barat ada tempat ibadah gereja dan juga deretan kantor Bank seperti BCA, Mandiri dan BRI. Tepat di belakang gedung Ramayana terdapat pasar tradisional Royal. Dan sebelah timur terdapat masjid agung Serang. Selain dekat dengan tempat-tempat tadi. Tempatnya yang strategis ini membuat Ramayana ramai dikunjungi oleh banyak orang. Terutama pada akhir pekan, banyak warga yang menghabiskan waktunya untuk berbelanja, makan-makan atau hanya sekedar jalan-jalan.⁸

Di Ramayana juga memiliki tenant yang lumayan lengkap seperti KFC, Pizza Hut sampai hiburan kafe dan billiard. Dan juga wahana permainan seperti zone 2000. Selain fasilitas hiburan yang lengkap di bagian dalam, di luar gedung Ramayana pun banyak stand-stand yang ada. Seperti pada bagian depan yang berhadapan dengan pintu masuk, ada stand-stand yang menjual aneka makanan ringan dan kuliner khas Indonesia. Pada sebelah timur bertepatan dengan pintu keluar parker ada fast food hoka-hoka

⁸ Wawancara dengan Ayuna (SDM) pada hari Rabu tanggal 02 Agustus 2017

bento. Dan bagian barat bersebelahan dengan pintu masuk parker ada dunkin's donut.⁹

C. Struktur Organisasi



⁹ Wawancara dengan Ayuna (SDM) pada hari Rabu tanggal 02 Agustus 2017

Keterangan:

- a. Kepala Toko: Jabatan ini adalah jabatan tertinggi di Ramayana. Ia bertugas mengkoordinasi dan bertanggung jawab atas seluruh kegiatan operasional toko
- b. Kepala Kasir: Membuat jadwal kerja kasir dan menyiapkan jadwal pengganti untuk karyawan yang tidak masuk / cuti.

Membuat rekap laporan dari penjualan counter setiap hari dan memberikan laporan tersebut ke kantor pusat
- c. JSK : Junior Supervisor Kasir

Orang yang bertugas mengawasi dan mengatur jadwal kegiatan bagian kasir.
- d. Kasir : Orang yang bertugas di tempat transaksi pembayaran barang customer.
- e. Supervisor : Orang yang bertugas mengatur bawahannya dalam melaksanakan tugasnya. Membuat laporan hasil penjualan serta memesan barang untuk counternya.
- f. SPV Gudang: Orang yang bertugas dan bertanggung jawab serta mengawasi terhadap penerimaan dan pengeluaran

barang baik dari DC pusat maupun supplier.

- g. MCD : Merchandise Control Department
Orang yang bertugas mempersiapkan dan membuat laporan data operasional toko
- h. ADM/SDM : Orang yang mengkoordinasi dan mengontrol aktivitas karyawan toko
- i. Security : Orang yang bertugas mengamankan dan mengontrol jalannya operasional toko (karyawan, customer, dan barang).

D. Produk-Produk PT. Ramayana Lestari Sentosa Serang

Ruang lingkup kegiatan PT. Ramayana Lestari Sentosa Tbk. (RALS) adalah perdagangan umum yang menjual barang-barang seperti pakaian, aksesoris, tas, sepatu, kosmetik dan kebutuhan sehari-hari melalui department store.¹⁰

Target pasar produk RALS adalah segmen kelas menengah kebawah dan kelas bawah. RALS mengoperasikan Ramayana, Robinson, Cahaya Department Store dan Orangemart, yang terletak di Jakarta, Jawa Barat, Jawa Timur, Jawa Tengah, Sumatera, Bali, Kalimantan, Nusa Tenggara dan Sulawesi.¹¹

¹⁰ Wawancara dengan Ayuna (SDM) pada hari Rabu tanggal 02 Agustus 2017

¹¹ Wawancara dengan Ayuna (SDM) pada hari Rabu tanggal 02 Agustus 2017

RALS menjual eceran berbagai barang termasuk pakaian untuk pria, wanita dan anak-anak, aksesoris pribadi, tas, sepatu, kosmetik, barang-barang rumah tangga, peralatan kantor & sekolah, mainan dan barang-barang supermarket.

Berikut adalah beberapa produk yang mendapatkan potongan harga untuk pemilik kartu member Ramayana.

Nama Produk	Harga Normal	Diskon	Harga Akhir
T-Shirt Ralph House	Rp. 99.900	20%	Rp. 79.920
Celana Pendek AX House	Rp. 99.900	20%	Rp. 79.920
NYC Polo Shirt	Rp. 89.900	20%	Rp. 71.920
Celana By Design	Rp. 109.900	20%	Rp. 87.920
Kemeja Polo Ralph House	RP. 149.900	20%	Rp. 119.920
Sepatu Diesel	RP. 299.900	30%	Rp. 209.930
Jaket Coconut Tree	RP. 209.900	30%	Rp. 146.930
Jeans Diesel House	Rp. 200.000	30%	Rp. 140.000