

DAFTAR PUSTAKA

Buku:

Abdussamad, Zuchri, *Metode Penelitian Kualitatif*, syakir Media Press, Desember 2021.

Evi Dahliyatini Nuroini, Ahmad Wahidi, *Arah Kiblat Dan Pergeseran Lempeng Bumi Perspektif Syar'iyah & Ilmiah*, UIN Maliki Pres, Malang, 2014.

Izzudin, Ahmad, *Ilmu Falak Praktis Metode Hisab-Rukyat Praktis Dan Solusi Permasalahannya*, Semarang, Pustaka Rizki Putra, 2012.

Jamil, A, *Ilmu Falak Teori & Aplikasi Hisab Arah Kiblat, Awal Waktu, dan Awal Bulan (Hisab Kontemporer)*, Amzah, (Jakarta 2021).

Nata, Abuddin, *Metodologi Studi Islam*, Rajawali Pers, (Jakarta, 2016).

Syamsudin, Amir, *Pengembangan Instrumen Evaluasi Non Tes (Informal) Untuk Menjaring Data Kualitatif Perkembangan Anak Usia Dini*, Juni 2014.

Yayasan Penyelenggara Penerjemah Al-Qur'an Departemen Agama RI, *Al-Qur'an Dan Terjemahannya* (Bogor, November 2007).

Jurnal:

Adieb, Muhammad, *Hukum Penentuan Arah Kiblat Perspektif Madzhab Syafi'I Dan Astronomis*, Jurnal Pengkajian Penelitian Ekonomi Dan Hukum Islam, Volume 4, no. 1 (2019).

Alwi, Bushori, Angga Lianata Zulkarnain, Syaifullah Nur, *Matahari Meluruskan Arah Kiblat*, Al-Qawaid, Volume 2, no. 1, Probolinggo (Desember 2023).

Budiwati, Anisah, *Tongkat Istiwa'*, *Global Positioning System (Gps) Dan Google Earth Untuk Menentukan Titik Koordinat Bumi Dan Aplikasinya Dalam Penentuan Arah Kiblat*, Al-Ahkam, Volume 26, no. 1, April (2016).

Daud, Mohd Kalam, Ivan Sunardy, *Pengukuran Arah Kiblat Menggunakan Alat Modern menurut Perspektif Ulama Dayah (Studi Kasus di Kabupaten Pidie)*, Jurnal Hukum Keluarga, Volume 2 No. 1 (Januari-Juni 2019).

Fadli, Muhammad Rijal, *Memahami desain metode penelitian kualitatif*, *Humanika*, Volume 21. No. 1. (2021).

Iman RN, Bustanul, *Peranan Arah Kiblat Terhadap Ibadah*, *Jurnal Syari'ah dan Hukum Diktum*, Volume 15, Nomor 2, Desember 2017.

Indayati, Wiwik, *Konsepsi Arah Kiblat Tanah Haram Perspektif Hadis*, *Elfalaky*, Volume 5, no. 1 (2021).

Ismail, *Arah Kiblat dalam Perspektif Fikih dan Geometri*, Volume 8, No. 1
Juni 2022, diakses 21 Juni 2022.

Jayusman, *Akurasi Metode Penentuan Arah Kiblat: Kajian Fiqh Al-Ikhtilaf
Dan Sains, Asas*, Volume 6, no. 1 (Januari 2014).

Kasim, Andi Jusran, (*Studi Analisis Masjid Binaan Lembaga Penelitian Dan
Pengabdian Masyarakat Institut Agama Islam Negeri Bone*) *People's
Perspective On The Accuracy Of Qibla Direction Using Modern Tools (*
Analysis of the Mosque Assisted by the Research and Community, Jurnal
Qisthosia Volume 2 Nomor 1, Juni 2021.

Luthfi Choirullah, Ahmad, Muhammad Shibghatullah, *Qibla Direction and
Congregational Prayer at The Mosque When Muslim Are Minority (Arah
Kiblat dan Shalat Berjama'ah di Masjid Pada Saat Menjadi Minoritas)*,
Al-Risalah Volume. 13 No. 2, Bekasi 2022.

Mahmud, Hamdan, *Penentuan Arah Kiblat Dengan Metode Kompas Mekkah,*
Jurnal of Islamic and Law Studies, volume 6 No. 2, Banjarmasin 2022.

Mutmainnah, *Kiblat dan Ka'bah Dalam Sejarah Perkembangan Fikih*, Jurnal
Ulumuddin Volume7, Nomor 1, Juni 2017.

Nilhakim, Reza Akbar, *Pelatihan Penentuan Arah Kiblat Dalam Kajian
Hukum Islam Dan Astronomi di Pondok Pesantren Muhammad Basiuni*

Imran (PPMBI) Sambas, Dedikasi, Volume 2, No. 2, Kalimantan Barat, Desember 2022.

Nurmila, Ila, *Metode Azimuth Kiblat dan Rashd Al-Qiblat dalam Penentuan Arah Kiblat, Istinbath, Volume 15, Nomor 2, Ciamis 2020.*

Rakhmadi, Arwin Juli, Butar-butur, *Kajian Ilmu Falak di Indonesia: Kontribusi Syekh Hasan Maksum dalam Bidang Ilmu Falak, Journal Of Contemporary Islam And Muslim Societies, Volume1 No. 1 Januari-Juni 2017.*

Rosaliza, Mita, *Wawancara, Sebuah Interaksi Komunikasi Dalam Penelitian Kualitatif, Jurnal Ilmu Budaya, Volume 11 No.2 (Februari 2015).*

Sado, Arino Bemi, *Pengaruh Deklinasi Magnetik Pada Kompas Dan Koordinat Geografis Bumi Terhadap Akurasi Arah Kiblat, Al-Afaq, Volume 1, no. 1, Mataram (2019).*

Sakirman, *Formulasi Baru Arah Kiblat Memahami Konsep Rasydul Kiblat Harian Indonesia, Al-Qishthu, Volume. 15, No. 02, Lampung 2017.*

Shalihah, Khalifatus, *Pandangan Tokoh Agama Terhadap Tingkat Akurasi Arah Kiblat Masjid-Masjid Se-Kecamatan Batu Layar Kabupaten Lombok Barat Menggunakan Istiwaa'ini, AL - AFAQ: Jurnal Ilmu Falak dan Astronomi, Volume 2, no. 2 (Desember 2021).*

- Soleiman. A. Frangky, *Problematika Arah Kiblat*, Jurnal IAIN Manado, 2016.
- Susanto, Ari Wibowo, Yadi Suban Z.A, *Perhitungan dan Penentuan Arah Kiblat di Masjid Al-Munawwarah kp. Marengmang Kalijati Subang*, Bernas: Jurnal Pengabdian Kepada Masyarakat Volume 4 No 2, Subang 2023.
- Tanjung, Dhiauddin, *Meretas Kebekuan Ijtihad Menghadap Arah Qiblat*, Jurnal Umsu, Medan, 2017.
- Tribhuwana, Awliya, *Perbandingan Pengukuran Luas Area Antara Theodolit Dan Global Positioning System (GPS)*, Logika, no. 3, Cirebon (Desember 2018).
- Wulan Syaputri, Dhiauddin Tanjung, *Peran Ilmu Falak Dalam Menentukan Arah Kiblat*, Jurnal Al-ahwal As-Syakhsiyah Vol. 06, No. 01, (Nopember 2021).
- Zainuddin, Muhammad Hasan, Suhardiman, *Penentuan Arah Kiblat Menggunakan Metode Rashdul Kiblah Menurut Kiai Tayib di Desa Kuala Mandor A Kecamatan Kuala Mandor B Kabupaten Kuburaya, A-USroh*, Volume I No. 1, Pontianak 2021.

Skripsi:

Abdullah, Ridha, *Akurasi Arah Kiblat Masjid dan Musala di Kecamatan Haur Gading Kabupaten Hulu Sungai Utara*, (skripsi IAIN Palangka Raya, Kalimantan Tengah, 2021).

Al-Ikhsan, Muhammad, *Analisis Hisab Arah Kiblat Menggunakan Rubu' Mujayyab Dalam Kitab Taqrib Al-Maqshad*, (skripsi Universitas Islam Negeri Walisongo, Semarang 2021).

Ariba Khairunnisa, *Akurasi Arah Kiblat Masjid Kuno Al-Abror Bandar Lampung Dengan Metode Rashdul Kiblat Harian*, (skripsi UIN Walisongo, Semarang 2022).

Azkyiauddin, Zamma, *Arah Kiblat Masjid-Masjid Bersejarah (Studi Analisis Arah Kiblat Masjid Al-Makmur Kriyan, Masjid An-Nur Sendang dan Masjid Baiturrahman Robayan di Kabupaten Jepara Jawa Tengah)*, (skripsi Universitas Islam Negeri Walisongo, Semarang 2023).

Chalisha, Nur, *Penentuan Arah Kiblat Dengan Penerapan Teori Trigonometri Bola di Kecamatan Sinjai Utara Kabupaten Sinjai*, (skripsi UIN Alauddin Makassar, Makassar, 2020).

Faridah, Siti Nurul Iffah, *Toleransi Arah Kiblat Menurut Mazhab Hanafi Dalam Perspektif Fikih dan Astronomi*, (skripsi UIN Walisongo, Semarang, 2017).

Hambali, Slamet, *Metode Pengukuran Arah Kiblat Dengan Segitiga Siku-Siku Dari Bayangan Matahari Setiap Saat*, (skripsi IAIN Walisongo, Semarang 2010).

Hajar, Annisa Shabirah, *Analisis Hisab Waktu Shalat Dalam Kitab Ikhtisharu Al-Falaky Karya Abu Muhammad Isa*, (skripsi Universitas Islam Negeri Walisongo, Semarang 2023).

Manilet, Rizal Amar, *Perspektif Tokoh Agama dan Tokoh Masyarakat Terhadap Pergeseran Arah Kiblat dari Arah Bangunan Mesjid Al-Muttaqin di Desa Morella*, (skripsi IAIN Ambon, 2023).

Marom, Naelul, *Studi Hasil Pengukuran Arah Kiblat Tim Badan Hisab dan Rukyat Daerah (BHRD) Kabupaten Tegal Dengan Data Koordinat Pada Atlas Der Gehele Aarde Dalam Perspektif Ilmu Falak dan Hukum Islam*, (skripsi UIN Walisongo, Semarang 2022).

Mujab, Sayful, *Kiblat Dalam Perspektif Madzhab-Madzhab Fiqh*, (skripsi STAIN Kudus, Jawa Tengah, 2016).

Mushodik, *Keakurasian Arah Kiblat Pada Masjid di Wilayah Kecamatan Bekasi Utara*, (skripsi Universitas Muhammadiyah Prof. Dr. Hamka, Jakarta, 2017).

Nafisah, Fini Syamilatin, *Uji Akurasi Arah Kiblat Dengan Metode Rashdul Kiblat di Pemakaman Islam Lingkungan Plumbon Kelurahan Pandaan*

Kecamatan Pandaan Kabupaten Pasuruan, (skripsi UIN Maulana Malik Ibrahim, Malang 2023).

Nesdi Evrilyan, Ismail Marzuki, Inggih Permana, *Pemanfaatan Google Earth Imagery Untuk Segmentasi Lahan Hijau*, (skripsi SNTIKI, Pekanbaru, Oktober 2012).

Qulub, Siti Tatmainul, *Studi Analisis Fatwa MUI Nomor 03 Tahun 2010 Tentang Kiblat (Kiblat Umat Islam Indonesia Menghadap ke Arah Barat)*, (skripsi IAIN Walisongo, 2010).

Tiara, Dinda, *Ikhtilaf Ulama Klasik dan Ulama Kontemporer Tentang Arah Kiblat dan Implementasinya Dengan Arah Kiblat di Rejang Lebong*, (skripsi IAIN Curup, Bengkulu, 2019).

Ulinnuha, Mochamad, *Penentuan Arah Kiblat Menggunakan Arah Tenggelam Bintang As-Simak (Arcturus) Dalam Kitab Tahrir Aqwa Aladillah fi Tahsil 'Ain Al-Qiblah Karya Syaikh Usman Al-Betawi*, (skripsi Universitas Islam Negeri Walisongo, Semarang 2022).

Web:

A. Jamil, Sakirman, dan Nurhayatun Mukminin, *Metode Penentuan Arah Kiblat Dengan Posisi Matahari (Rasydhul Qiblah Harian Sebagai Metode Mengukur Arah Kiblat)*, IAIN Metro Lampung, <https://ejournal.metrouniv.ac.id/istinbath/article/download/586/526/>.

Indonesia, CCN, *Kemenag Ungkap Cara Cek Arah Kiblat Pada 27-28 Mei*, diakses 25 Mei 2022,

<https://www.cnnindonesia.com/nasional/20220525135354-20-801066/kemenag-ungkap-cara-cek-arrah-kiblat-pada-27-28-mei>.

Tangerang, Kwartir Cabang, Kwartir Ranting Sindang Jaya, Diakses 2023.

[“Kwartir Cabang Tangerang, Kwartir Ranting Sindang Jaya” \(2023\).](#)

Masjid Jami Malang, *Menentukan Arah Kiblat, Kota Malang*,

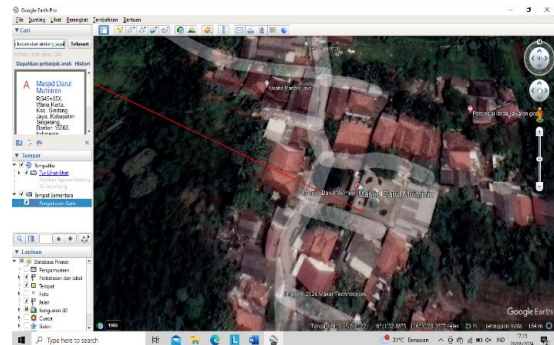
<https://masjidjami.com/menentukan-arrah-kiblat.html>.

LAMPIRAN

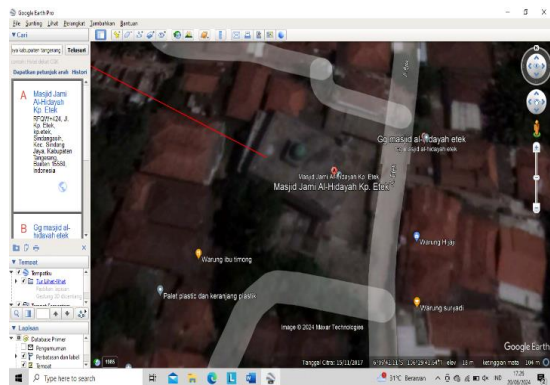
Foto bersama staf Kecamatan Sindang Jaya



Foto penelitian Masjid-Masjid di Kecamatan Sindang Jaya



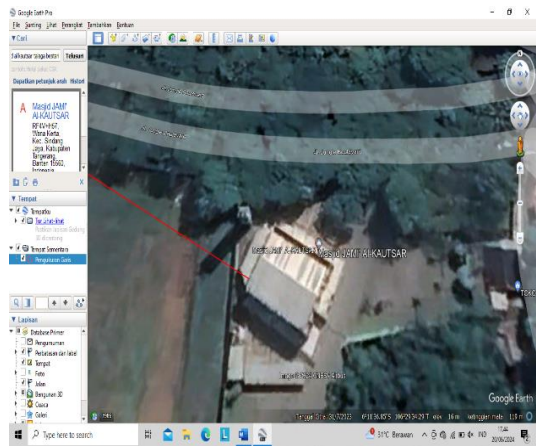
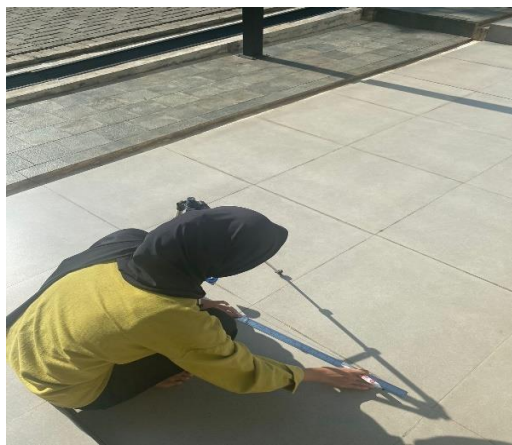
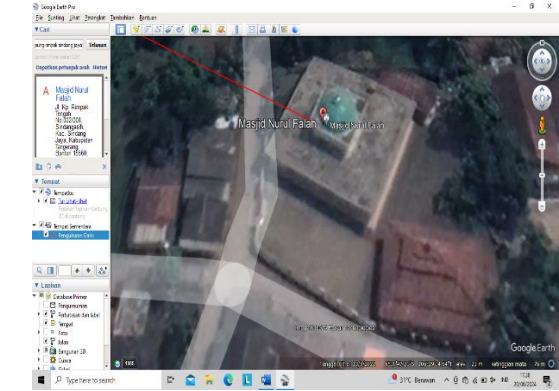
Masjid Darul Mu'minin



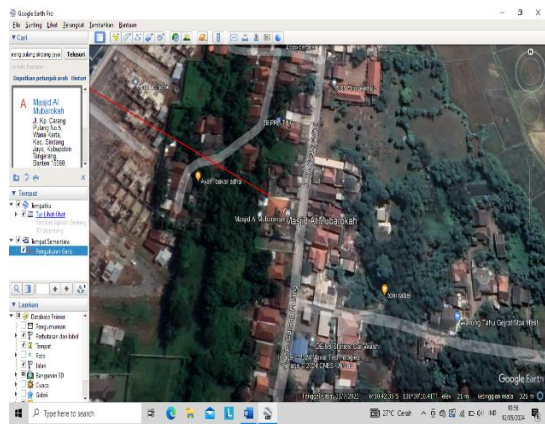
Masjid Al-Hidayah



Masjid Nurul Falah



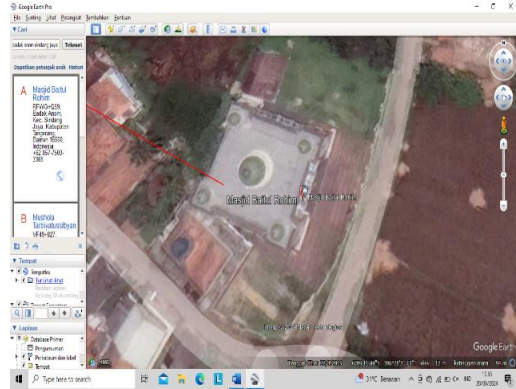
Masjid Al-Kautsar



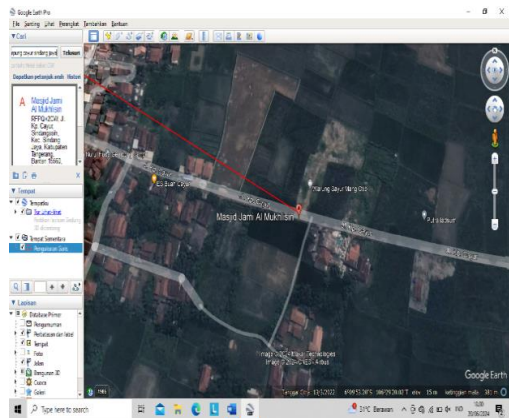
Masjid Al-Mubarakah



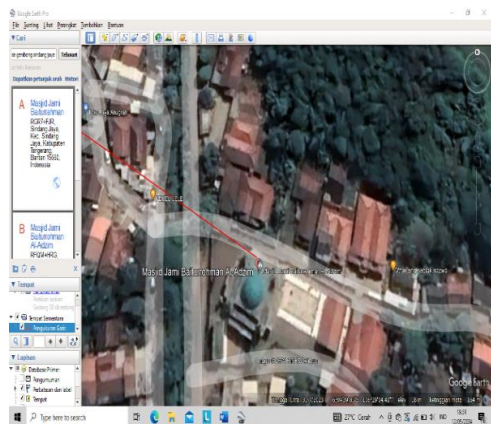
Masjid Baiturrohim



Masjid Al-Mukhlisin

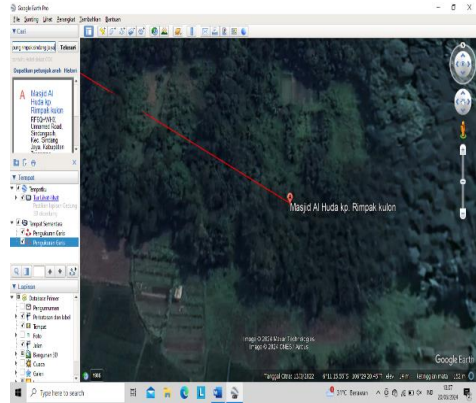


Masjid Baiturrohman





Masjid Al-Huda



Masjid Hasbunallah

